

CERTIFICAT D'APPROBATION CE DE TYPE

CERTIFICATE OF EC TYPE APPROVAL

N° F-03-A-356 du 28 octobre 2003

Instrument de pesage à fonctionnement non automatique

Non-automatic weighing instrument

type IPMM13

Délivré par : Laboratoire National d'Essais, 1, rue Gaston Boissier - 75724 PARIS Cedex 15 (FRANCE)
issued by

En application : du décret n° 91-330 du 27 mars 1991 modifié, et de l'arrêté du 22 juin 1992 modifié, transposant dans le droit français la directive 90/384/CEE du 20 juin 1990 modifiée par la directive 93/68/CEE du 22 juillet 1993. *The decree n° 91-330 dated 27 march 1991 modified and the order dated 22 june 1992 modified, transposing in the French law the council directive 90/384/EEC of 20 june 1990 modified by the council directive 93/68/EEC of 22 july 1993.*
in accordance with

Délivré à : Société MICROMEGA, Parc d'activité Bompertuis,
issued to 13120 GARDANNE (FRANCE).

Concernant : un instrument de pesage à fonctionnement non automatique, électronique, à équilibre automatique, à indication numérique, avec ou sans leviers, à une ou plusieurs étendues de pesage, à une seule valeur d'échelon par étendue de pesage, non destiné à la vente directe au public. *A non automatic weighing instrument, electronic, self-indicating, with or without lever system, one or several weighing range and one scale interval per weighing range, not intended for direct sales to the public..*
in respect of

Caractéristiques : Classe de précision *Accuracy class* : III ou IIII
characteristics
Portée maximale *Maximum capacity* (Max) : Max (compatible avec les modules utilisés).
Echelon *Verification scale interval* (e) : $e \geq 10 \text{ g}$ ou $e \geq v_{\min}$
Nombre d'échelons : $n \leq 5000$ (avec cellule de pesée à sortie analogique) et
Number of verification scale intervals (n) : $n \leq 3000$ (version « pèse palettes »)
: $n \leq 3500$ (avec cellule de pesée à sortie numérique)
en classe III
: $n \leq 1000$ en classe IIII
Température de fonctionnement : $-10 \text{ °C}/+40 \text{ °C}$
Working temperature

Valable jusqu'au : 28 octobre 2013.
valid until

Les principales caractéristiques et conditions d'approbation figurent dans l'annexe ci-jointe qui fait partie intégrante du certificat d'approbation et comprend 5 pages.

Tous les plans, schémas et notices sont déposés au Laboratoire National d'Essais sous la référence de dossier DDC/22/D091170-D1. *The principal characteristics, approval conditions are set out in the appendix hereto, which forms part of the approval documents and consists of 5 pages. All the plans, schematic diagrams and documentation are recorded under reference file DDC/22/D091170-D1.*

Pour le Directeur Général
Directrice Certification et Développement

Laurence DAGALLIER

Les instruments de pesage à fonctionnement non automatique MICROMEGA, type IPMM13 sont des instruments électroniques, à équilibre automatique, à indication numérique, avec ou sans leviers, à une ou plusieurs étendues de pesage, à une seule valeur d'échelon par étendue de pesage, destinés aux usages réglementés prévus à l'article 1^{er} du Décret n° 91-330 du 27 mars 1991 modifié, qui a transposé dans le droit français la Directive 90/384/CEE du 20 juin 1990 modifiée.

Les instruments de portée maximale inférieure ou égale à 100 kg ne sont pas destinés à la vente directe au public.

Toutes les propriétés de ces instruments, qu'elles soient décrites ou non, ne doivent pas être contraires à la Norme Européenne EN 45501, qui est prise comme référentiel.

1. Description fonctionnelle

Les instruments de pesage à fonctionnement non automatique MICROMEGA, type IPMM13 sont constitués de trois modules :

A - Soit d'un dispositif indicateur pour cellule de pesée à sortie analogique, choisi parmi ceux indiqués dans le tableau suivant :

FABRICANT	TYPE	N° du certificat
PRECIA	Module unité de traitement X201 associé à	LNE n° 01-02 du 4 avril 2001
	Dispositif terminal X201-B	LNE n° 01-03 du 4 avril 2001, révisé
PRECIA	X952-B	SDM n° I9602 du 29 juillet 1996 révisé
PRECIA	X942-B	SDM n° I9501 du 13 juillet 1995 révisé
PRECIA	I100	LNE n° 01-09 du 22 octobre 2001, révisé
PRECIA	X222-B	LNE n° 03-03 du 14 février 2003
PRECIA	X223-B	LNE n° 02-09 du 16 décembre 2002
MASTER-K	IDe	LNE n° 01-05 du 25 juillet 2001, révisé
MASTER-K	MAGIC	LNE n° 02-10 du 9 décembre 2002
SARTORIUS	TN	PTB n° D09-03.13 du 4 avril 2003
SARTORIUS	QCT01...	PTB n° D09-99.06 du 25 mars 1999, révisé
SARTORIUS	Module unité de traitement YCO01IS-0CE associé à	PTB n° D09-95.30 du 14 décembre 1998, révision 2
	Dispositif terminal ISI	PTB n° D09-95.09 du 12 mai 2003, révision 1
GWT	PR1612/02	PTB n° D09-96.01 du 19 février 1998
GWT	PR1713..., PR5610(X5), PR5710(X6)	PTB n° D09-02.33 du 16 décembre 2002
HBM	WE2110	NMi n° TC5353 du 20 septembre 1999, révisé
HBM	WE2108	NMi n° TC5747 du 20 juin 2000, révisé
AVERY BERKEL	L130	NWML n° GB1093 du 30 mars 2000
AVERY BERKEL	L226	NWML n° GB1007 du 28 juin 1995
AVERY BERKEL	L117, L217, L227	DELTA n° DK 0199.8IN du 4 juillet 1997
AVERY BERKEL	WI 130	DELTA n° DK 0199.14IN du 28 juillet 1997
AVERY BERKEL	WI 127	DELTA n° DK 0199.20IN du 28 juillet 1997
AVERY BERKEL	L126	DELTA n° DK 0199-R76-03.02 du 12 juin 2003
EPELSA	BC	NMi n° TC2219 du 18 novembre 1997, révisé
EPELSA	DEXAL	NMi n° TC5188 du 4 avril 2001, révisé
EPELSA	BI	NMi n° TC2221 du 2 avril 1998, révisé
EPELSA	CYBER	NMi n° TC5017 du 13 octobre 2000, révisé
ADN	Pix	LNE n° 00-03 du 26 mai 2000
ADN	Bb	SDM n° I9402 du 9 septembre 1994

- Soit le dispositif indicateur PRECIA type X.970-B, faisant l'objet du certificat d'essai SDM n° 98.03 du 10 mars 1998, révisé, associé à des cellules de pesée à sortie numérique (voir ci-après), ou au dispositif unité de traitement PRECIA type X987, faisant l'objet du certificat d'essai SDM n° 99.04 du 22 mars 1999, connecté à une cellule de pesée à sortie analogique, composée de capteurs à jauges de contrainte.

Les caractéristiques et les différentes fonctions du dispositif indicateur ou du module unité de traitement sont décrites dans leur certificat d'essai.

- Soit le dispositif indicateur PRECIA type X201-B, faisant l'objet du certificat d'essai LNE n° 01-03 du 4 avril 2001, révisé, ou le dispositif indicateur PRECIA type X222-B, faisant l'objet du certificat d'essai LNE n° 03-03 du 14 février 2003, ou le dispositif indicateur PRECIA type X223-B, faisant l'objet du certificat d'essai LNE n° 02-09 du 16 décembre 2002, associé à des cellules de pesée à sortie numérique par son dispositif unité de traitement PRECIA type X201 PMNET, faisant l'objet du certificat d'essai LNE n° 02-03 du 11 juin 2002.

Les caractéristiques et les différentes fonctions du dispositif indicateur ou du module unité de traitement sont décrites dans leur certificat d'essai.

Les caractéristiques et les différentes fonctions du dispositif indicateur utilisé sont décrites dans le certificat d'essai correspondant.

B - Un dispositif équilibreur et transducteur de charge constitué par une ou plusieurs cellules de pesée identique(s), à sortie analogique ou numérique (voir plus de détails ci-après, pour l'association aux dispositifs récepteurs de charge et les conditions).

C - Un dispositif récepteur de charge avec ou sans levier, équipé de cellule(s) de pesée à sortie analogique, considéré comme classique et non critique et dont la transmission de la charge est réalisée selon l'un des montages de cellule de pesée, figurant dans le guide WELMEC 2.4 d'août 2001, dans ce cas :

Toute (toutes) cellule(s) de pesée peut (peuvent) être utilisée(s) sous couvert de ce certificat d'approbation CE de type pour les dispositifs récepteurs de charge considérés comme classiques et non critiques (cf. : guide WELMEC 2.4 d'août 2001), sous réserve que les conditions suivantes soient satisfaites :



1. Il existe, pour cette cellule de pesée, un certificat OIML de conformité (R60) ou un certificat d'essai (EN 45501) délivré par un organisme notifié responsable pour l'examen CE de type en application de la directive 90/384/CEE, modifiée.
2. Le certificat contient les types de cellules de pesée et les données sur les cellules de pesée nécessaires pour remplir la déclaration de compatibilité des modules du fabricant (WELMEC 2, révision 3, d'octobre 2000 §11), ainsi que toute exigence particulière de montage. Une cellule de pesée marquée NH est autorisée seulement si les essais d'humidité selon EN 45501 ont été réalisés sur cette cellule de pesée.
3. La compatibilité des cellules de pesée et de l'indicateur est établie par le fabricant, au moyen de la fiche de compatibilité des modules figurant dans le document WELMEC 2 cité ci-dessus, lors de la vérification CE ou de la déclaration CE de conformité au type.
4. Le dispositif transmetteur de charge doit être conforme à l'un des exemples présentés dans le guide WELMEC concernant les cellules de pesée.

- Ou un dispositif récepteur de charge de conception classique et non critique équipé de cellule(s) de pesée à sortie numérique PRECIA type X.970-C faisant l'objet du certificat d'essai SDM n° 00.09 du 04 février 2000.

- Ou un dispositif récepteur de charge en forme de "U" constituant une version dite "pèse-palettes", de dimensions maximales 1500 mm x 1500 mm (schéma page 5/5) et équipé d'un dispositif équilibreur et transducteur de charge composé de quatre capteurs identiques à jauges de contrainte choisis parmi ceux cités dans le tableau suivant :

FABRICANT	TYPE	CERTIFICAT D'ESSAI
ATEX	CMA	NMi TC 2546 du 21 décembre 1994
ATEX	A951	SDM N° C9505 du 7 décembre 1995
HBM	BLC, TLC, HLC et THC	NMi TC 2163 du 4 janvier 1995
SCAIME	S30X...	SDM N° C942103 du 2 novembre 1994
EPEL	LC	NMi TC 2836 du 19 mars 1998

2. Données techniques - Caractéristiques métrologiques

- Classe de précision :  ou 
- Portée maximale (Max) : Max (compatible avec les modules utilisés).
- Echelon (e) : $e \geq 10 \text{ g}$ ou $e \geq 200 \text{ g}$ pour la version "pèse-palettes".
 $e \geq v_{\min}$ (cas de cellule(s) de pesée à sortie numérique).
- Nombre maximal (n) d'échelons par étendue de pesage
 - * en classe III : $n \leq 5000$ (compatible avec les modules utilisés),
ou $n \leq 3500$ (cas de cellule(s) de pesée à sortie numérique),
ou $n \leq 3000$ pour la version "pèse-palettes"
 - * en classe IIII : $n \leq 1000$

3. Conditions particulières de construction

Les instruments de pesage à fonctionnement non automatique MICROMEGA, type IPMM13 dont le récepteur de charge est muni de leviers, peuvent être équipés, en option, d'un dispositif indicateur faisant partie d'un dispositif mesureur de charge à romaine.

Dans ce cas le fonctionnement simultané des deux dispositifs indicateurs est rendu impossible.

Les instruments de pesage à fonctionnement non automatique MICROMEGA, type IPMM13 susceptibles d'être dénivelés sont munis d'un dispositif indicateur de niveau (EN 45501 point 3.9.1.1) et d'un dispositif de mise à niveau. Ils peuvent porter, le cas échéant, dans la version "pèse palettes" une mention indiquant que le résultat de la pesée n'est garanti qu'en position horizontale contrôlée à l'aide de l'indicateur de niveau.

4. Interfaces

Les instruments de pesage à fonctionnement non automatique MICROMEGA, type IPMM13, peuvent être connectés à tout dispositif périphérique compatible. Les interfaces sont décrites dans le certificat d'essai du dispositif indicateur.

5. Conditions particulières de vérification

Outre les dispositions prévues ci-dessus pour l'acceptation générale de(s) cellule(s) de pesée à sortie analogique dans les dispositifs récepteurs de charge classiques, la preuve de la compatibilité des cellules de pesée et de l'indicateur est également établie par le fabricant, au moyen de la fiche de compatibilité des modules figurant dans le document WELMEC 2 cité ci-dessus, lors de la vérification CE ou de la déclaration CE de conformité au type.

6. Scellement

Afin de protéger les composants qui ne peuvent être ni démontés ni réglés par l'utilisateur, une marque doit être apposée sur les scellements prévus à cet effet : la description des dispositifs de scellement figure dans le certificat d'essai de l'indicateur concerné. La boîte de raccordement des capteurs (le cas échéant) reçoit une marque de scellement.

Ces scellements sont constitués d'une pastille de plomb ou d'une étiquette autocollante destructible par arrachement.

La marque devant figurer sur les scellements peut être :

- soit la marque du constructeur stipulée dans un système qualité approuvé par un organisme notifié (Annexe II, point 2.3 de la directive 90/384/CEE du 20 juin 1990, modifiée, Article 4 du décret n° 91-330 du 27 mars 1991, modifié).
- soit une marque légale dans un Etat membre de l'Union Européenne ou dans tout autre Etat signataire de l'accord instituant l'Espace Economique Européen.

7. Inscriptions réglementaires

La plaque d'identification des instruments de pesage à fonctionnement non automatique MICROMEGA, type IPMM13, porte au moins les indications suivantes :

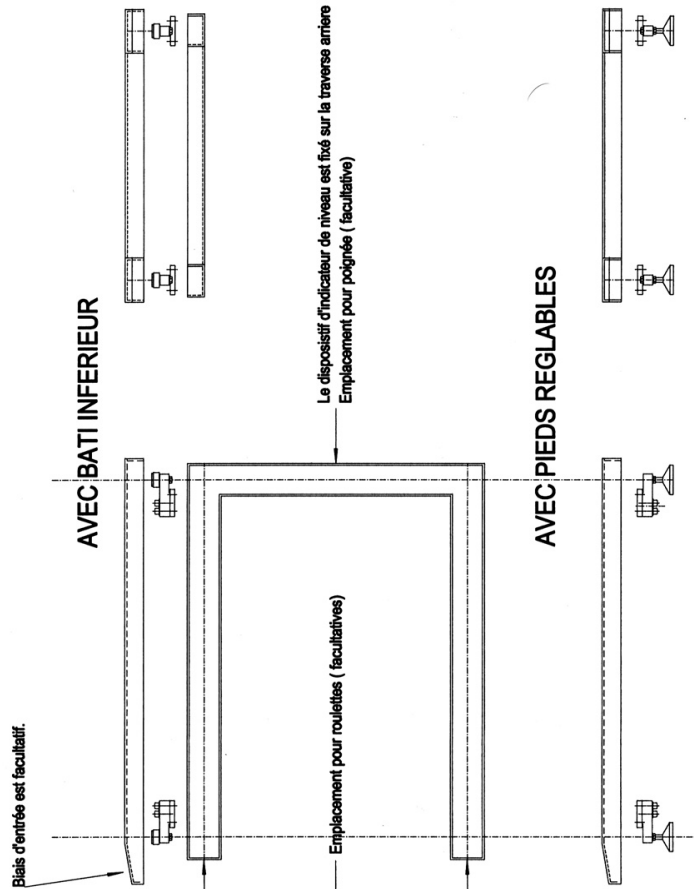
- la marque ou le nom du fabricant,
- le nom du type et le numéro de série de l'instrument,
- les caractéristiques métrologiques,
- la classe de précision,
- le numéro du présent certificat d'approbation CE de type.

Cette plaque est constituée soit d'un support permettant l'apposition d'une marque de scellement, soit d'une étiquette autocollante destructible par arrachement.

8. Remarques

Les instruments de pesage à fonctionnement non automatique MICROMEGA, type IPMM13, peuvent être commercialisés sous des appellations commerciales différentes, avec des présentations qui diffèrent exclusivement par la décoration.

Montage des cellules de pesées selon un des schémas WELMEC : Tableau n°3 Schéma : 2, 3, 7, 8, 9, ou 10.



NOTA : En absence de dispositif de mise à niveau, la mention suivante figure à proximité du dispositif indicateur de niveau
"Le résultat de la pesée n'est garanti qu'en position horizontale contrôlée à l'aide de l'indicateur de niveau"

NO.	Référence	Description	Spécifications	Qté.
Nomenclature				
Tranche de TH GILBERT pour JM SONREL Approuvé par D CORVISIER		Date 12/10/00 12/10/00 12/10/00	 s.r.l. La Biennale Venise - Italie	
PLAN DE PRINCIPE POUR BASCULE EN U TYPE : PP				
21 Rue Gutenberg - 51721 REIMS Cedex France Tél. : 03.26.67.77.33 - Fax : 03.26.09.73.90				
Formel				0
Z.A.				AM Pese palette DC
Ech.				1/20
Fichier : AMWVPESEPALETTE.DC // Page de 1				