

**Certificat d'approbation C.E.E. de modèle
n° F-04-G-267 du 22 avril 2004**

**Organisme désigné par
le ministère chargé de l'industrie
par décision du 22 août 2001**

DDC/22/D011146-D12

**Compteurs d'eau froide SAPPEL
modèle AQUILA V3
Classe C (position horizontale)**

Le présent certificat est établi en application de la directive 71/316/C.E.E. du 26 juillet 1971 modifiée par la directive 83/575/C.E.E. du 26 octobre 1983 relative aux dispositions communes aux instruments de mesurage et aux méthodes de contrôle métrologique, de la directive 75/33/C.E.E. du 17 décembre 1974 concernant le rapprochement des législations des Etats membres relatives aux compteurs d'eau froide, du décret n° 73-788 du 4 août 1973 modifié par le décret n° 84-1107 du 6 décembre 1984 portant application des prescriptions de la Communauté économique européenne relatives aux dispositions communes aux instruments de mesurage et aux méthodes de contrôle métrologique et du décret n° 76-130 du 29 janvier 1976 réglementant la catégorie d'instruments de mesure : compteurs d'eau froide.

FABRICANTS :

SAPPEL SAS – 67, rue du Rhône – 68300 Saint Louis - France,
HYDROMETER GmbH – Industriestrasse 13, D-91522 Ansbach - Allemagne,
MOM - Ipari u. 16 - H-47000 Mateszalka - Hongrie,
MIROMETR - Ul. Harcerska, 11 PL-43-400 - CIESZYN - Pologne,
EWT-Elin - Wasserwerkstechnik GmbH - A-1031 Wien - Autriche.

DEMANDEURS :

SAPPEL SAS – 67, rue du Rhône – 68300 Saint Louis - France,
HYDROMETER GmbH – Industriestrasse 13, D-91522 Ansbach - Allemagne,
MOM - Ipari u. 16 - H-47000 Mateszalka - Hongrie,
MIROMETR - Ul. Harcerska, 11 PL-43-400 - CIESZYN - Pologne,
EWT—Elin - Wasserwerkstechnik GmbH – A-1031 Wien - Autriche.

OBJET :

Ce certificat étend aux sociétés HYDROMETER, MOM, MIROMETR et EWT-Elin le bénéfice et complète le certificat d'approbation C.E.E. de modèle accordé à la société SAPPEL par le certificat n° F-04-G-204 du 15 mars 2004.

CARACTERISTIQUES :

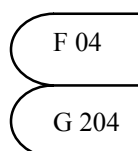
Le compteur d'eau froide SAPPEL modèle AQUILA V3 peut être équipé d'une embase dont les caractéristiques sont les suivantes :

Diamètre nominal DN	15
Débit nominal Qn (m ³)	1,5
Débit minimal Qmin (m ³)	0,015
Débit de transition Qt (m ³)	0,0225
Longueur (mm)	165 / 170
Pression maximale de service (bar)	16
Perte de pression à Qmax (bar)	1
Portée du totalisateur (m ³)	999 99 / 9 999
Unité de chiffraison (dm ³)	1
Echelon de vérification (dm ³)	0,05

Les autres caractéristiques sont inchangées.

INSCRIPTIONS REGLEMENTAIRES :

Le signe d'approbation C.E.E. de modèle figurant sur la plaque d'identification de l'instrument concerné est identique à celui fixé par le certificat pré-cité :



DEPOT DE MODELE :

La documentation relative à ce dossier est déposée au Laboratoire National d'Essais (LNE) sous la référence D011146-D12, et chez les demandeurs.

VALIDITE :

Le présent certificat est valable jusqu'au 15 mars 2014.

ANNEXE :

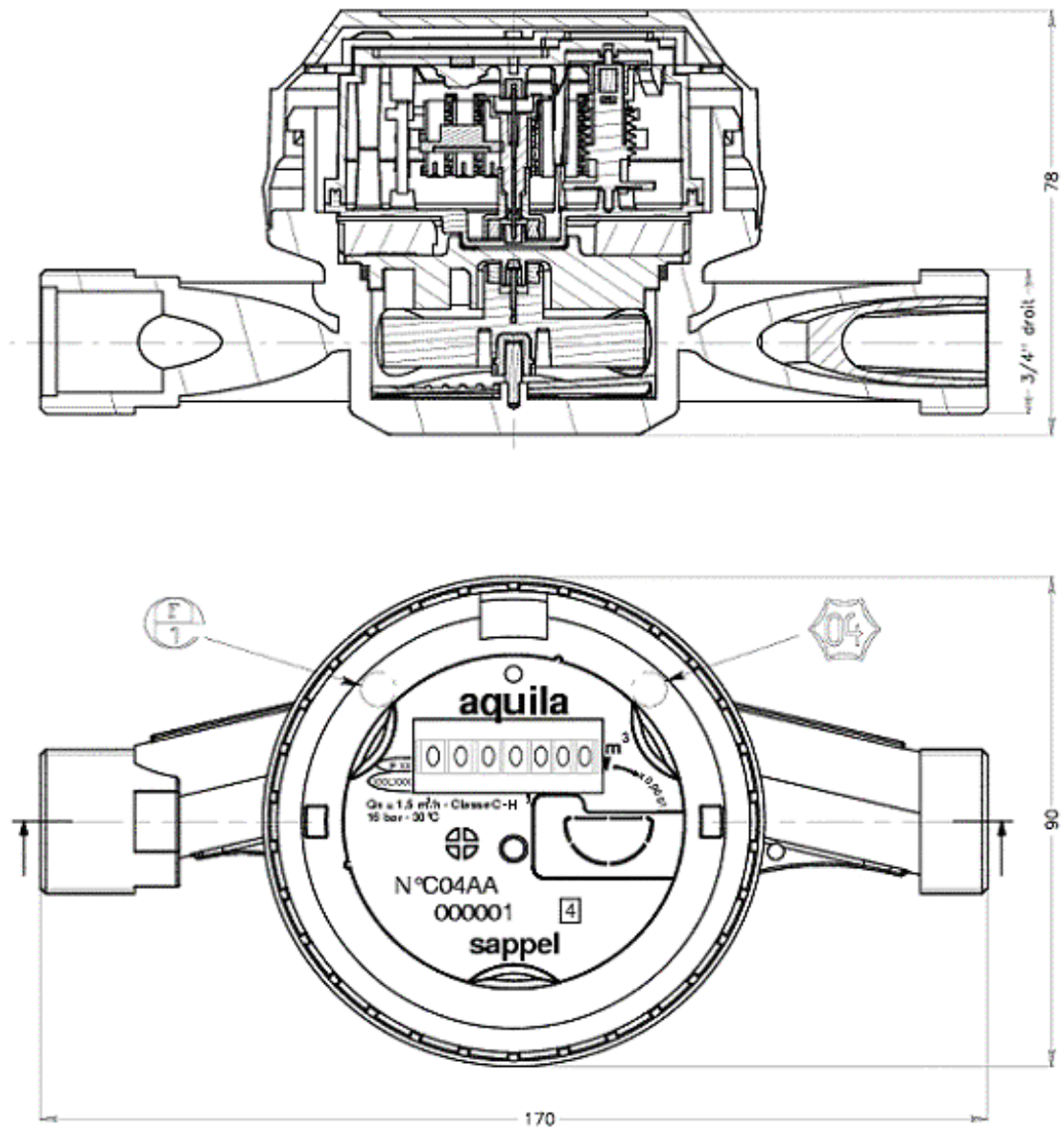
Schéma.

Pour le Directeur général,

Laurence DAGALLIER
Directrice Développement et Certification

Annexe au certificat n° F-04-G-267 du 22 avril 2004

SCHEMA



MODELE AQUILA V3 / DN15