

**Organisme désigné par  
le ministère chargé de l'industrie  
par décision du 22 août 2001**

**DDC/22/D011256-D7**

**Compteur d'énergie thermique SENSUS  
type POLLUCOM-E  
( Classe II )**

-----

Le présent certificat est prononcé en application du décret n° 2001-387 du 3 mai 2001 relatif au contrôle des instruments de mesure et du décret n° 76-1327 du 10 décembre 1976 réglementant la catégorie d'instruments de mesure : compteurs d'énergie thermique.

**FABRICANT :**

SENSUS METERING SYSTEMS Ludwigshafen GmbH - Industriestraße 16 - 67063 LUDWIGSHAFEN – Allemagne.

**DEMANDEUR :**

SENSUS METERING SYSTEMS Ludwigshafen GmbH - Industriestraße 16 - 67063 LUDWIGSHAFEN – Allemagne.

**OBJET :**

Le présent certificat transfère à la société SENSUS le bénéfice et complète le certificat d'examen de type accordé à la société SOCAM par le certificat n° F-02-G-069 du 2 juillet 2002.

**CARACTERISTIQUES :**

Le compteur d'énergie thermique SENSUS type POLLUCOM-E, a les caractéristiques suivantes :

- l'étendue des températures du capteur hydraulique est comprise entre 10 °C et 90 °C,
- l'étendue des températures du calculateur est comprise entre 5 °C et 150 °C,
- les différences de températures sont comprises entre 3 K et 100 K,

- et suivant le capteur hydraulique :

<b>Débit maximal Qmax (m<sup>3</sup>/h )</b>	<b>0,6</b>	<b>1,5</b>	<b>2,5</b>
Débit minimal Qmin (m <sup>3</sup> /h )	0,006	0,015	0,025
Diamètre nominal DN du capteur hydraulique (mm)	15	15	20
Longueur du capteur hydraulique (mm)	110	110	130
Pression maximale de service admissible PMS (bar)	16		
Puissance minimale (kW)	0,7	1,75	2,9
Puissance maximale (kW)	70	175	290
Portée de l'affichage (MWh)	99 999,999		

Les autres caractéristiques sont inchangées.

#### **INSCRIPTIONS REGLEMENTAIRES :**

Le numéro et la date du certificat d'examen de type du compteur d'énergie thermique POLLUCOM-E concerné par le présent certificat sont identiques à ceux fixés par le certificat précité.

Les inscriptions réglementaires figurent sur le calculateur à l'exception du sens d'écoulement qui figure sur le capteur hydraulique (voir annexe).

#### **VALIDITE :**

Le présent certificat est valable jusqu'au 2 juillet 2012.

#### **ANNEXE :**

Schéma.

Pour le Directeur général

Laurence DAGALLIER  
Directrice Développement et Certification



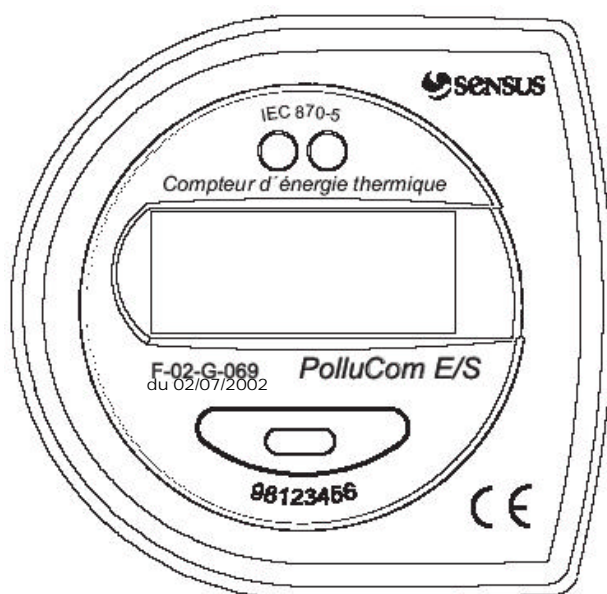
**Annexe au certificat n° F-04-G-320 du 3 juin 2004**

**Compteur d'énergie thermique SENSUS  
type POLLUCOM-E**

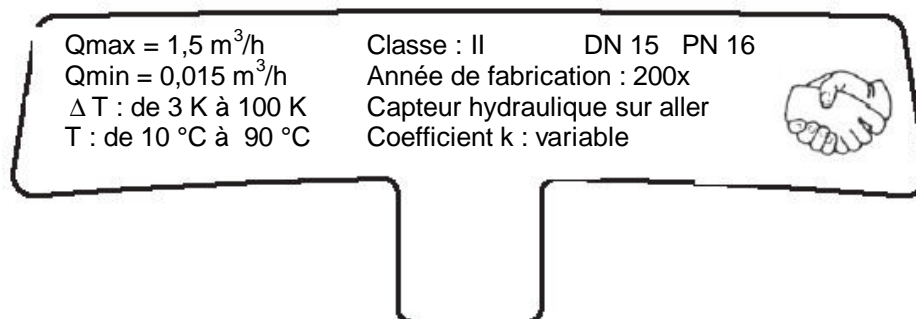
\*\*\*\*\*

**INSCRIPTIONS REGLEMENTAIRES**

\*\*\*\*\*



**Face avant du compteur**



**Etiquette destructible par arrachement située sur le boîtier du compteur**