

**Certificat d'examen de types
n° F-06-C-1092 du 17 août 2006**

**Organisme désigné par
le ministère chargé de l'industrie
par arrêté du 22 août 2001**

DDC/22/F071188-D4

**Ensembles de mesurage de gaz de pétrole liquéfiés EQUIP'FLUIDES
modèles INS 417-01 et INS 417-02 montés sur camion citerne**

Le présent certificat est prononcé en application du décret n° 2001-387 du 3 mai 2001 modifié relatif au contrôle des instruments de mesure, du décret du 12 avril 1955 réglementant la catégorie d'instruments de mesure : instruments mesureurs volumétriques de liquides autres que l'eau et du décret n° 73-791 du 4 août 1973 relatif à l'application des prescriptions de la Communauté économique européenne au contrôle des compteurs volumétriques de liquides autres que l'eau et de leurs dispositifs complémentaires.

FABRICANT :

LIQUID CONTROLS CORPORATION – 105, Albrecht Drive – Lake Bluff – Illinois 60044 –
ETATS-UNIS D'AMERIQUE

DEMANDEUR :

EQUIP'FLUIDES – B.P. 509 – 2, rue Lavoisier – 77465 LAGNY SUR MARNE

OBJET :

Le présent certificat complète le certificat d'examen de type n° F-05-C-0411 du 10 mars 2005 relatif aux ensembles de gaz de pétrole liquéfiés EQUIP'FLUIDES modèles INS 417-01 et INS 417-02 complétant les décisions suivantes :

- la décision d'approbation de modèle n° 76.1.01.421.1.3 du 12 mai 1976 ⁽¹⁾ relative au bloc de mesurage de gaz de pétrole liquéfiés STEFI – SOVIGAL - LIQUID CONTROLS modèle A7-22,5 GPL,
- la décision d'approbation de modèle n° 83.1.01.421.1.3 du 6 décembre 1983 ⁽²⁾ relative au bloc de mesurage de gaz de pétrole liquéfiés EMCO – WHEATON - LIQUID CONTROLS modèle A7-22,5 GPL,
- la décision d'approbation de modèle n° 00.00.461.003.1 du 4 juillet 2000 relative aux ensembles de mesurage de gaz de pétrole liquéfiés EQUIP'FLUIDES modèles INS 417-01 et INS 417-02 montés sur camion citerne.

CARACTERISTIQUES :

Les ensembles de mesurage EQUIP'FLUIDES modèles INS 417-01 et INS 417-02 faisant l'objet du présent certificat diffèrent des types approuvés par les décisions et le certificat précités par :

- la possibilité d'effectuer une distribution sans dépotage direct,
- la présence d'éléments facultatifs n'ayant pas d'influence métrologique.

Les plans types n° INS 417-011 et n° INS 417-021 offrent la possibilité de reprise éventuelle de liquide chez le client, en passant par le compteur.

Les plans types n° INS 417-010 et n° INS 417-020 interdisent la reprise de liquide chez le client.

Les autres caractéristiques, les indications complémentaires, les conditions particulières de vérification et les inscriptions réglementaires sont inchangées.

DEPOT DE MODELE :

La documentation relative à ce dossier est déposée au Laboratoire National de métrologie et d'Essais (LNE) sous la référence DDC/22/F071188-D4, chez le fabricant et chez le demandeur.

VALIDITE :

Le présent certificat est valable jusqu'au 4 juillet 2010.

ANNEXES :

Annexe 1 : Plan type n° INS 417-010 Distribution Arrière (Reprise chez le client interdite),

Annexe 2 : Plan type n° INS 417-011 Distribution Arrière (Reprise possible chez le client),

Annexe 3 : Plan type n° INS 417-020 Distribution en Nacelle (Reprise chez le client interdite),

Annexe 4 : Plan type n° INS 417-021 Distribution en Nacelle (Reprise possible chez le client).

Pour le Directeur Général,

Laurence DAGALLIER
Directrice Développement et Certification

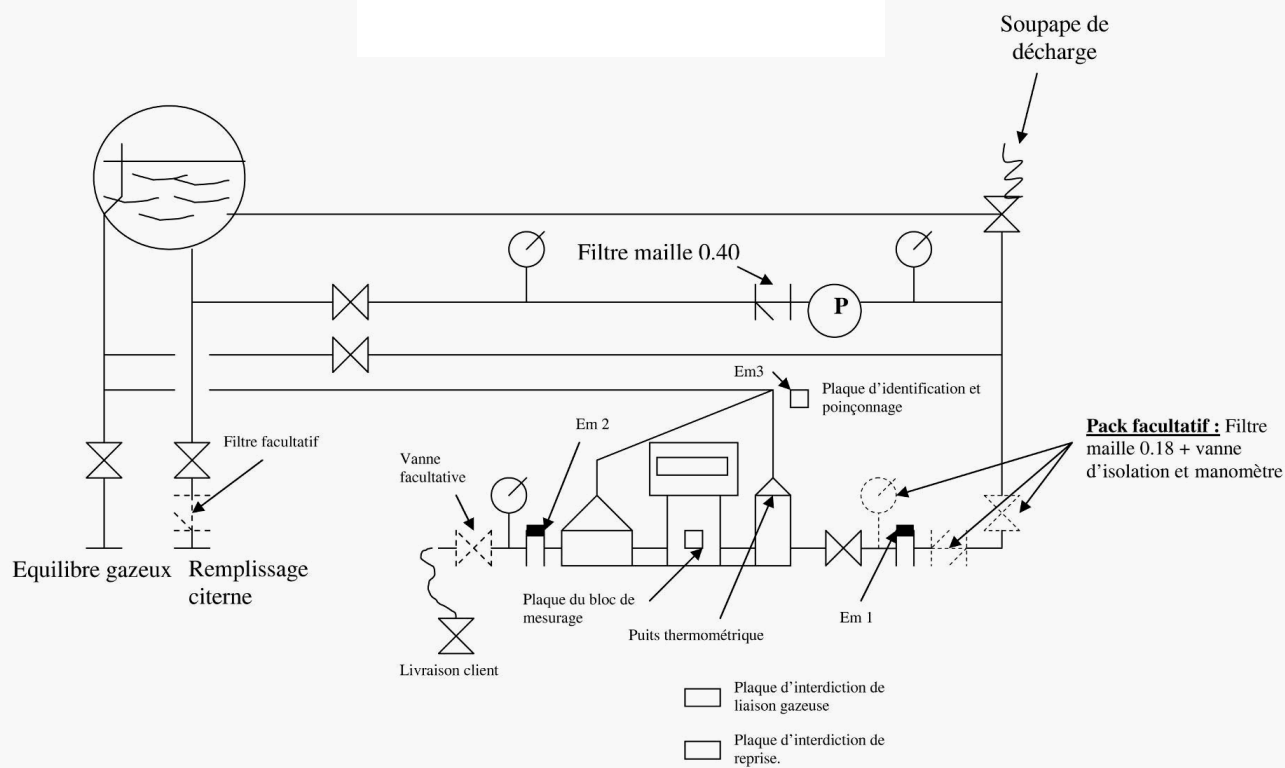
⁽¹⁾ : Revue de Métrologie, mai 1976, page 447

⁽²⁾ : Revue de Métrologie, décembre 1983, page 910

Annexe 1 au certificat d'examen de type n° F-06-C-1092 du 17 août 2006

Ensembles de mesure de gaz de pétrole liquéfiés EQUIP'FLUIDES
modèles INS 417-01 et INS 417-02 montés sur camion citerne

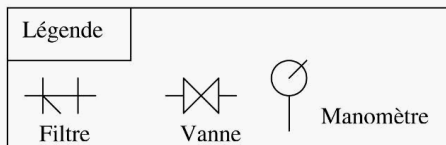
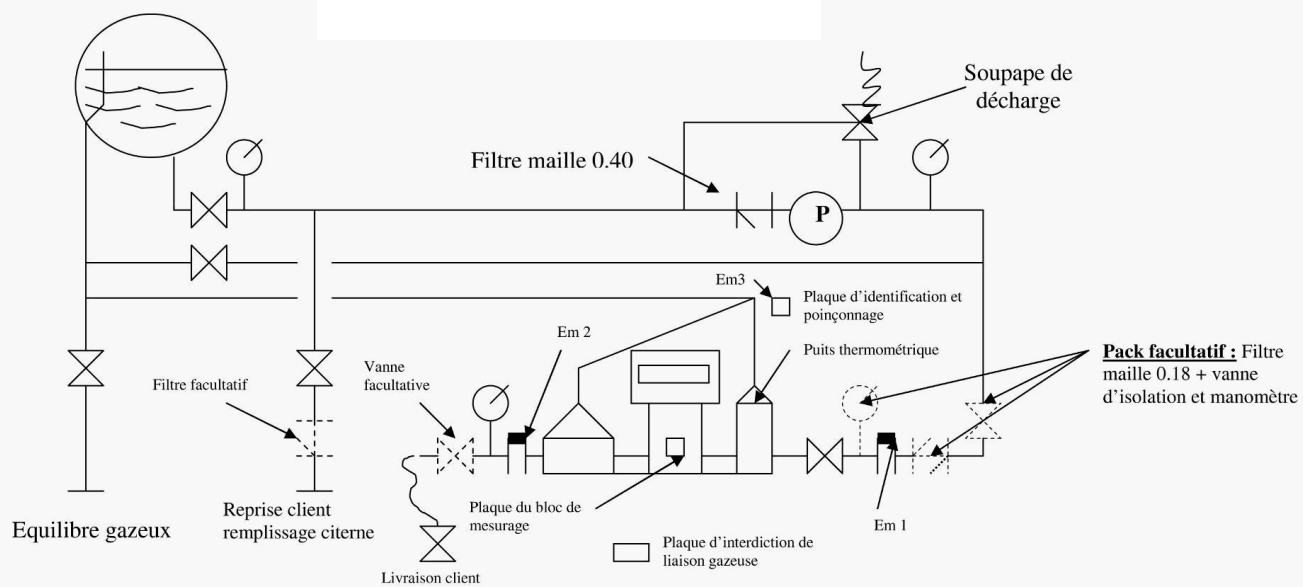
PLAN TYPE N° INS 417-010
DISTRIBUTION ARRIERE
(Reprise chez le client interdite)



Légende		
Filtre	Vanne	Manomètre

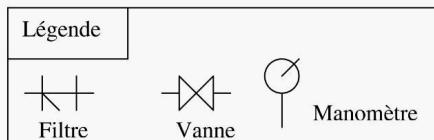
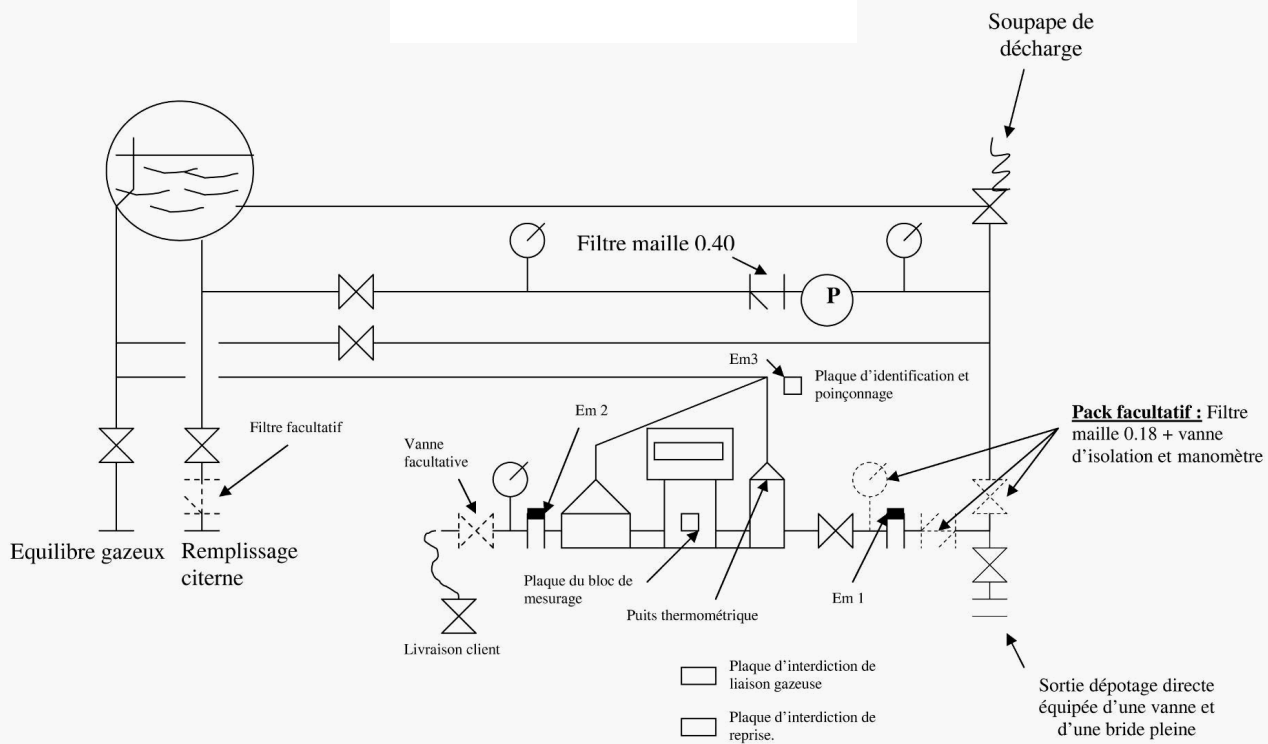
**Ensembles de mesurage de gaz de pétrole liquéfiés EQUIP'FLUIDES
modèles INS 417-01 et INS 417-02 montés sur camion citerne**

**PLAN TYPE N° INS 417-011
DISTRIBUTION ARRIERE
(Reprise possible chez le client)**



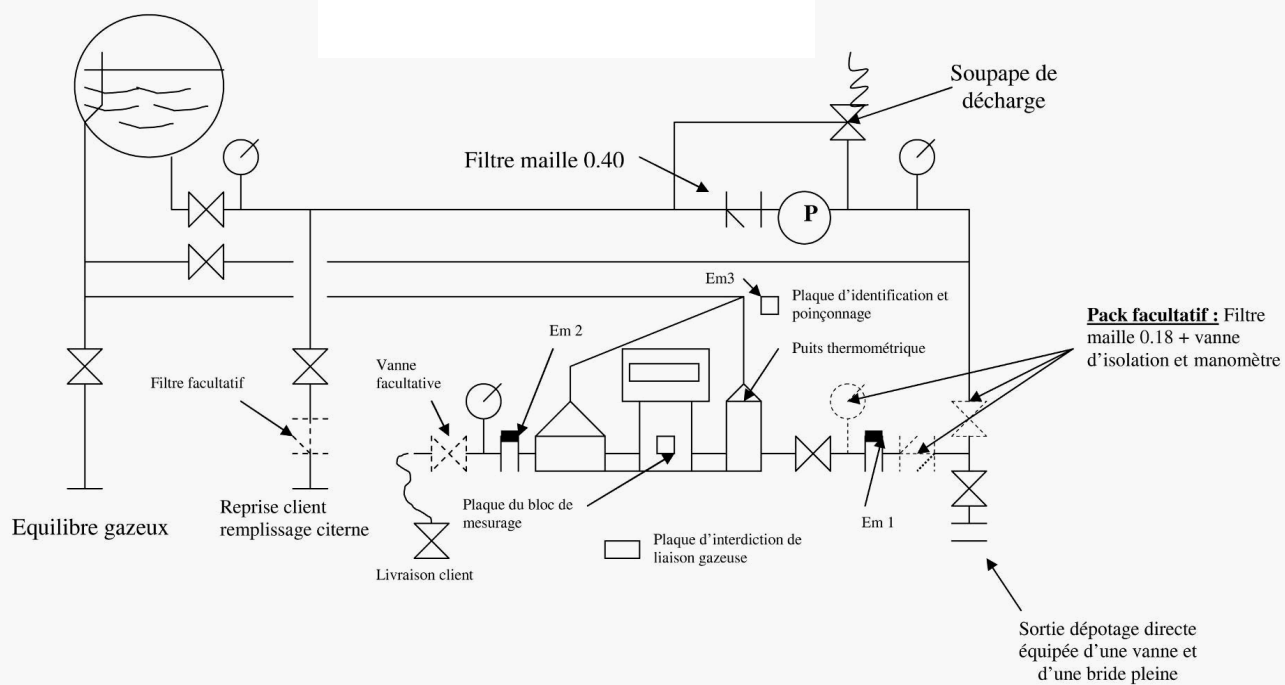
**Ensembles de mesure de gaz de pétrole liquéfiés EQUIP'FLUIDES
modèles INS 417-01 et INS 417-02 montés sur camion citerne**

**PLAN TYPE N° INS 417-020
DISTRIBUTION EN NACELLE
(Reprise chez le client interdite)**



**Ensembles de mesure de gaz de pétrole liquéfiés EQUIP'FLUIDES
modèles INS 417-01 et INS 417-02 montés sur camion citerne**

**PLAN TYPE N° INS 417-021
DISTRIBUTION EN NACELLE
(Reprise possible chez le client)**



Légende	
	Filtre
	Vanne
	Manomètre